



100 seit 1919

Brandes & Diesing
VITALCENTRUM

Wir sind für Sie da!

In 15 Filialen rund um Hannover
und unter www.brandes-diesing.de



Bewegungs-Analyse-Centrum

Jetzt starten &
Reserven freisetzen!



Wir sind zertifiziert nach dem QM-System.

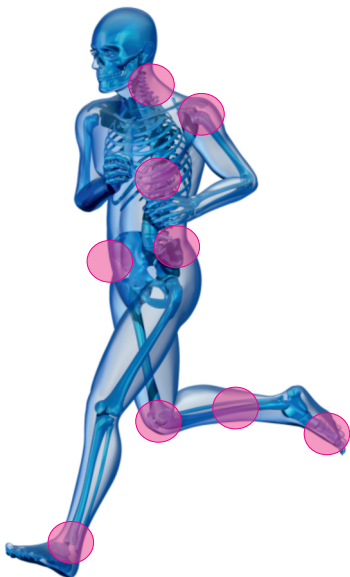
Sie suchen Unterstützung

Sie sind Freizeit- oder Leistungssportler und möchten

- Ihren Bewegungsablauf optimieren
- Ihren Laufstil verbessern
- Ihre Belastbarkeit steigern
- Ihre Wettkampfzeiten unterbieten
- Schmerzen vorbeugen
- Sie brauchen Hilfe bei **bereits bestehenden Schmerzen?**
z.B. Schulterschiefstand, O-Beine, X-Beine, Überlastung von Bändern und Sehnen, Beckeninstabilitäten, Overcrossing etc.

Wir bieten Lösungen

Mit modernster Messtechnik können wir Fehlbelastungen und Instabilitäten Ihres Bewegungsapparates analysieren, Ihre Haltung sowie Ihren Laufstil verbessern und damit die Leistungsfähigkeit Ihres Körpers optimieren.



Neu: 4D-Technologie

NEU: DIERS 4Dmotion bedeutet eine ganzheitliche Betrachtung des Menschen in der Bewegung.

Die **synchrone Vermessung von Wirbelsäule, Beckenstellung, Beinachsen und Fußdruck während des Gehens** erleichtert es, Auffälligkeiten im Bewegungsmuster zu erkennen.



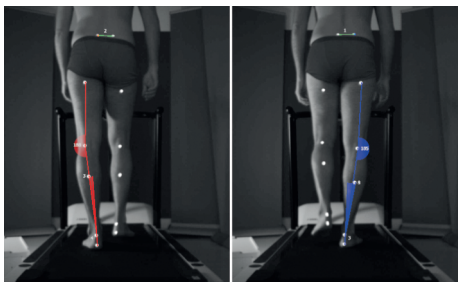
- ▶ berührungslos
- ▶ rein lichtoptisch
- ▶ strahlenfrei

Ein Liniengitter wird auf den Rücken des Patienten projiziert und von einer Videokamera aufgezeichnet.

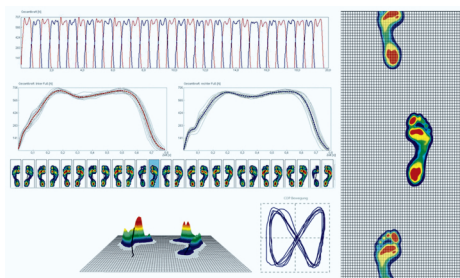
Mit Hilfe der Computersoftware analysieren wir die Liniengitterkrümmungen und generieren daraus ein dreidimensionales Abbild der Oberfläche, quasi ein „virtueller Gipsabdruck“ des Rückens.

Die Messung liefert dabei Informationen über **die gesamte Körperstatik und -dynamik**, wie z.B. Wirbelsäulenkrümmung, Wirbelkörperrotation, Beckenstellung und sogar muskuläre Dysbalancen.

Neu: 4D-Technologie



Anhand eines Markertrackings von spezifischen anatomischen Punkten lässt sich die Stellung des Beckens und der Beinachse rekonstruieren.



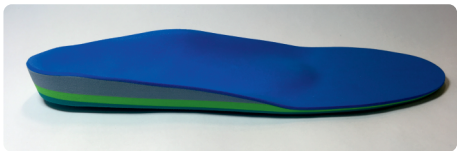
Mit dem DIERS Mess-System ist es möglich, das Abrollverhalten, Belastungsspitzen im Fußgewölbe und Schonhaltungen beim Gehen oder Laufen zu messen und mit den Videoaufzeichnungen des gesamten Bewegungsapparates synchron zu betrachten.



Die Auswertung

Aus den gesammelten Daten entwickeln wir für Sie einen Analyse-Bericht mit Empfehlungen wie z.B.

- ▶ Der richtige Laufschuh für Sie!
- ▶ Übungen für zuhause
- ▶ Übungen für das Fitness-Studio & das Lauftraining
- ▶ Bandagen zur Entlastung, Aktivierung und Stabilisation
- ▶ Individuelle Fitness-Artikel
- ▶ Einlagen



Individuelle Einlagen-Konzepte

Durch die aktiven Elemente in unseren sensomotorischen Einlagen können verspannte Muskelgruppen entlastet werden, während gleichzeitig zu schwach arbeitende Muskulatur angeregt wird.

Unterschiedliche Sportarten stellen höchst unterschiedliche Anforderungen an den Bewegungsapparat und an die Eigenschaften der verwendeten Einlagen.

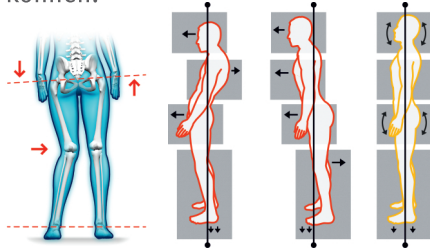
Gut angepasste **Sporteinlagen** beeinflussen die Körperhaltung positiv und reduzieren die Druckspitzen, während sie im richtigen Moment stützen, den Fuß führen und somit den gesamten Haltungs- und Bewegungsapparat entlasten.



Einlagen

Vabene Balance 4D - sensomotorische Einlagen

Mit der vabene Methode werden die **Ursachen der körperstatischen Fehlhaltung** festgestellt, um diese über das körpereigene Reflexsystem der Propriozeption nachhaltig, dauerhaft und wirkungsvoll korrigieren zu können.

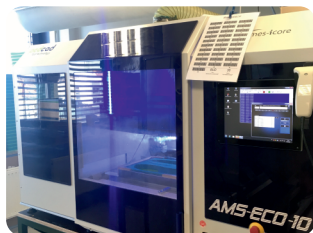


Ein mehrstufiges 4D-Messverfahren analysiert exakt die Körperstatik.

Mit dem 4D Wirbelsäulen-Scan und der integrierten 4D Fußdruckmessplatte wird eine **digitale Ganzkörperaufnahme** erstellt. Mittels der erzeugten Daten können nun sensomotorische/propriozeptive Einlagen angefertigt werden.



Die am Computer vorab modellierten Einlagen werden als Fräsdatei an unsere CNC-Fräse gesendet. Dort werden den individuellen Bedürfnissen entsprechende Rohlinge in verschiedenen Härtegraden ausgewählt und millimetergenau in unserem Haus gefräst.



Unser Team



Unser Team im Bewegungs-Analyse-Centrum

Alexandra Eckelt

- seit 1997 Physiotherapeutin, (Therapieschwerpunkt im Bereich Orthopädie, Unfallchirurgie und Rehabilitation)
- Sportphysiotherapie
- Manuelle Therapie MT
- Medizinische Trainingstherapie MTT

Robert Meier

- Sportwissenschaftler M.A.
- Sportstudium an der Deutschen Sporthochschule in Köln mit dem Schwerpunkt Prävention und Therapie
- Masterabschluss an der Deutschen Hochschule für Prävention und Gesundheitsmanagement mit dem Schwerpunkt Coaching und Gesundheitsmanagement in Saarbrücken

In unserem Orthopädie-Schuhtechnik-Centrum

im EG der Königstraße 44 bieten wir Ihnen eine große Auswahl an Laufschuhen.

Wir nehmen uns Zeit für Sie, um heraus zu finden, welche Anforderungen Ihr neuer Laufschuh erfüllen soll.

Öffnungszeiten:

Mo-Fr. 09.00 - 18.30 Uhr

Sa. 10.00 - 14.00 Uhr

Wir beraten Sie gern!

Anmeldung

Bitte melden Sie sich hier an:

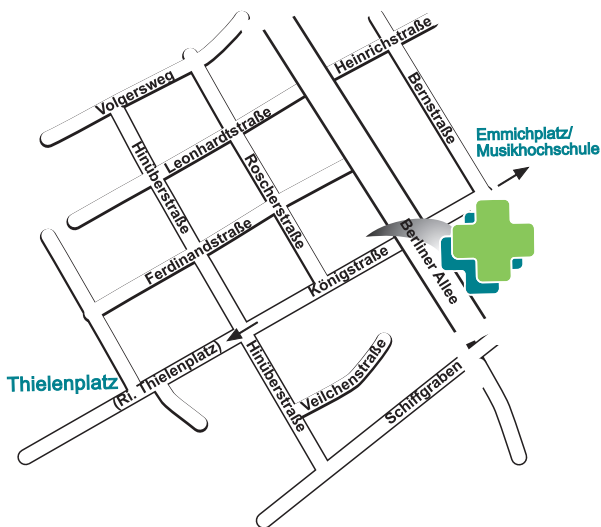
Zentrale: 0511 / 70 15 00

Absage

Eine Absage ist bis spätestens 24 Stunden vor dem Termin erforderlich. Anderenfalls stellen wir Ihnen den Termin in Rechnung.

Kleidung

Bitte kommen Sie in sportlicher Kleidung zum Termin. Eine kurze Hose ist erforderlich.



Unser zentral in der Innenstadt von Hannover
gelegenes Bewegungs-Analyse-Centrum
erreichen Sie mit folgenden Buslinien:
100, 200, 128 und 134.



Brandes & Diesing
VITALCENTRUM

Bewegungs-Analyse-Centrum
Königstraße 44 | 30175 Hannover
Tel. 0511/70 15 00 | info@brandes-diesing.de

Unsere Analyse-Angebote

Kurzcheck

Kurzbefundung der Fuß- und Beinachse

ca. 30 Minuten

49,00€

Bewegungs-Analyse advance

Ausführliche Anamnese

Befundung, Anatomie, Pathologie –
Füße/Beine/Hüfte

Auswertung der Ergebnisse

Ausführliche Beratung:

Laufstil, Schuhe, Trainingsplan

Befundmappe (Ergebnisse)

Tipps für therapeutische Nachbehandlung
und Selbsthilfe

ca. 60 Minuten Tag 1

ca. 30 Minuten Tag 2

189,00€

Bewegungs-Analyse superior

Wie Analyse advance,
zusätzlich Wirbelsäule/
Schulter/Rumpf

ca. 90 Minuten Tag 1

ca. 30 Minuten Tag 2

249,00€

Erfolgskontrolle

wie Kurzcheck, inkl. Nachbesprechung

ca. 60 Minuten

99,00€

empfohlene Intervalle: 3/6/12 Monate

Bitte beachten Sie:

Bei allen Angeboten handelt es sich
um eine Privatleistung, nicht um eine
Leistung der Krankenkasse.